



КАТАЛОГ

КАБЕЛЬНЫЕ РАЗЪЕМЫ



Содержание

1. Разъемы силовые	5
Вилки переносные.....	7
Гнезда врезные.....	12
Гнезда переносные.....	15
Гнезда стационарные.....	20
2. Силовые разъемы типа «Schuko»	25
3. Разъемы бытовые	28

Украинская электротехническая Корпорация
АСКО-УКРЕМ - лидирующий оператор на рынке качественной
электро- и светотехнической продукции Украины.
Продукция торговой марки АСКО-УКРЕМ завоевала высокие показатели
лояльности потребителей и стала популярной
в каждом уголке Украины.

НАДЕЖНОСТЬ И ДОВЕРИЕ

Доверие потребителей и длительный опыт работы Корпорации подтверждают статус надежного поставщика качественного и доступного украинскому потребителю электротехнического оборудования в широком ассортименте низковольтной автоматики, инсталляционной, светотехнической продукции. Корпорация АСКО-УКРЕМ основана в 1999 году и в настоящее время является признанным лидером электротехнического рынка Украины.

Корпоративные девизы «Надежность, высокое качество, защита жизни» и «Мы созданы для Вас!», определяют ее философию, направленную на постоянное расширение ассортимента продукции, усовершенствование ее конструктивно-технических характеристик с целью наиболее полного удовлетворения потребностей рынка.

ПАРТНЕРСТВО

Главным условием достижения успеха Корпорации является четкое стратегическое направление на постоянное усовершенствование качества продукции, достижение представленности на всей территории Украины с целью максимального приближения ее к конечному потребителю.

Одним из приоритетных направлений деятельности Корпорации является активное развитие дистрибуторской сети. Взаимовыгодные отношения с партнерами основаны на доверии, профессионализме и общечеловеческих ценностях, таких как честность, порядочность и добросовестность.

Основные преимущества сотрудничества с Корпорацией:

- ✔ широкий ассортимент продукции (более 6500 наименований) и постоянное наличие товара на складе;
- ✔ оптимальное соотношение цены и качества, высокая надежность продукции;
- ✔ обязательная гарантийная поддержка на продукцию от производителя;
- ✔ полная сертификация продукции;
- ✔ высокое качество обслуживания клиентов, современный менеджмент;
- ✔ современное складское хозяйство и эффективность транспортно-логистических процессов;
- ✔ ответственность и стабильность.

ИННОВАЦИИ

Оперативно реагируя на потребности и тенденции современного электротехнического рынка, Корпорация предлагает украинскому потребителю инновационные решения различной степени технической сложности.

Вся продукция АСКО-УКРЕМ проектируется и производится с неременным соблюдением ДСТУ и мировых стандартов в области производства, маркетинга и сбыта. Высокий технический уровень подтверждается соответствующими сертификатами качества и обязательным стендовым тестированием на заводе изготовителе под техническим контролем Корпорации.

Особое внимание уделяется научно-исследовательской и конструкторской работе в области создания передовых технологий и разработке новой, востребованной рынком продукции.

Украинская электротехническая Корпорация АСКО-УКРЕМ, являясь лидирующим оператором на рынке качественной электротехнической продукции, продолжает активно развивать основные направления своей деятельности, постоянно увеличивая широту и глубину, предлагаемого ассортимента.

Продукция АСКО-УКРЕМ создана для тех потребителей, кто проявляет заботу о своей электро-безопасности, используя современные электротехнические приборы.

Продукция АСКО-УКРЕМ создана для Вас!

СИЛОВЫЕ РАЗЪЕМЫ

Назначение, применение

Разъемы силовые – специальные штепсельные разъемы, предназначенные для оперативного и безопасного подключения электрооборудования к однофазным или трехфазным источникам электропитания. Данный тип разъемов широко применяется для питания различных мобильных и стационарных электроприборов в аэропортах, вокзалах, на производственных и сельскохозяйственных объектах, на строительных площадках.

Материал изготовления

Корпуса силовых разъемов производятся из полиамида, который отличается химической, термической и механической стойкостью. Температура эксплуатации разъемов находится в интервале от -40°C до +110°C. Высокие эксплуатационные характеристики материала обуславливают продолжительный срок службы изделий. Контакты разъемов производятся из анодированной меди или латуни, что обеспечивает надежное электрическое соединение и низкое переходное электросопротивление. Крепежные элементы изготавливаются из материала, неподверженного коррозии, и изолированы от токопроводящих частей.

Преимущества

- удобное и оперативное подключение электропитания;
- обеспечение надежности соединения;
- применение при сложных погодных условиях.

Основные технические характеристики

На нашем складе постоянно поддерживается широкий спектр силовых разъемов со следующими характеристиками:

номинальное рабочее напряжение, В	220-250, 380-415;
номинальный ток, А	16, 32, 63, 125;
степень защиты	IP44, IP67;
тип исполнения:	переносные, стационарные, врезные.

Соответствие стандартам

Силовые разъемы АСКО-УКРЕМ™ производятся в соответствии со стандартом ГОСТ 29146.1-91, действующем в Украине.

Обозначение цветом

Силовые разъемы, кроме маркировки имеют следующий цвет корпуса в зависимости от рабочего напряжения:

Номинальное рабочее напряжение	Цвет
40-50V	Фиолетовый
100-130V	Жёлтый
200-250V	Голубой
380-480V	Красный
500-690V	Черный
>50V(100-500Hz)	Зелёный

Максимальное сечение проводов

Номинальный ток, А	Сечение проводов	
	Гибкий, мм ²	Жесткий, мм ²
16	4	6
32	5	10
63	15	25
125	50	70

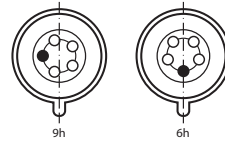
IP - классификация (защита от внешней среды)

Разъемы CEE (термин CEE применяется к промышленным разъемам, которые выпускаются по международному стандарту IEC 60309) для номинального тока 16А, 32А и 63А должны иметь степень защиты IP44 или IP67; 125 А степень защиты IP67.

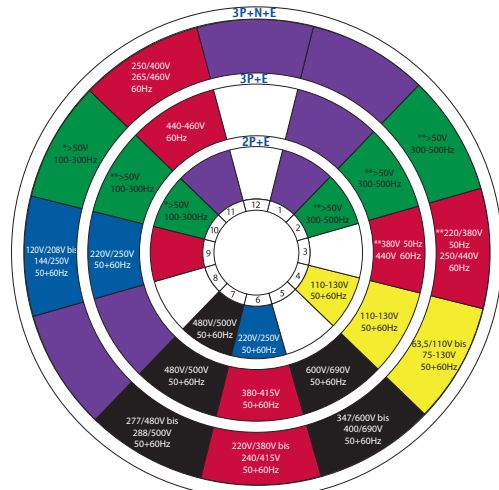
Степень защиты изделий проверяется тестами:

- гнезда - с подключенной вилкой и без неё;
- вилки - при подключении в гнездо.

1-я цифра	Защита от попадания твердых тел	2-я цифра	Защита от попадания воды
1	∅ 50 мм	1	Капающей вертикально
2	∅ 13,5 мм	2	Капающей под углом 15° от вертикали
3	∅ 2.5 мм	3	Распыляемой под углом 60° от вертикали
4	∅ 1 мм	4	Распыляемой во всех направлениях
5	Пылестойкий	5	Струя воды со всех направлений
6	Пыленепроницаемый	6	Сильная струя воды со всех направлений
		7	Погружение в воду при определённых условиях давления и времени
		8	Постоянное погружение в воду при определенных условиях
Пример IP44 = 1-я цифра - 4 × 2-я цифра = × 4		Защита от попадания твердых тел 0 больше чем 1 мм Защита от попадания водяных брызг со всех направлений	



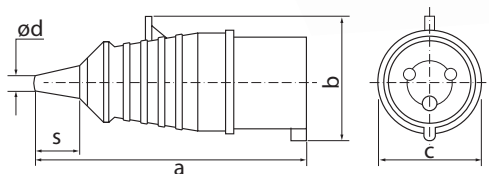
Примеры позиции контакта заземления. Вид спереди.



Вилки переносные

ВП 16А/3 (013)

ВП 32А/3 (023)

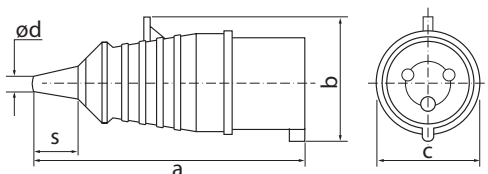


Модель	ВП 16А/3 (013)	ВП 32А/3 (023)	
Положение защитного контакта	6h		
Номинальный ток, A	16	32	
Номинальное напряжение, B	220-250		
Частота, Гц	50		
Количество полюсов	2P+PE		
Габаритные размеры, мм	a	143	178
	b	59	73
	c	43	58
	ød	8	9
	s	30	45
Площадь поперечного сечения используемого кабеля, мм²	1-2,5	2,5-6	
Степень защиты	IP44		

ВП 16А/4 (014)



ВП 32А/4 (024)

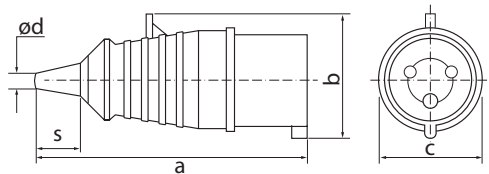


Модель	ВП 16А/4 (014)	ВП 32А/4 (024)	
Положение защитного контакта	6h		
Номинальный ток, А	16	32	
Номинальное напряжение, В	380-415		
Частота, Гц	50		
Количество полюсов	3P+PE		
Габаритные размеры, мм	a	144	180
	b	63	75
	c	50	58
	ød	8	9
	s	30	45
Площадь поперечного сечения используемого кабеля, мм²	1-2,5	2,5-6	
Степень защиты	IP44		

ВП 16А/5 (015)



ВП 32А/5 (025)

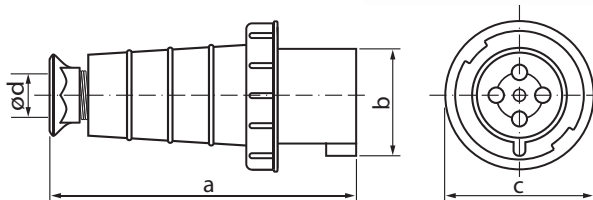


Модель	ВП 16А/5 (015)	ВП 32А/5 (025)	
Положение защитного контакта	6h		
Номинальный ток, A	16	32	
Номинальное напряжение, B	380-415		
Частота, Гц	50		
Количество полюсов	3P+N+PE		
Габаритные размеры, мм	a	171	192
	b	72	88
	c	57	64
	ød	9	9
	s	45	45
Площадь поперечного сечения используемого кабеля, мм ²	1-2,5	2,5-6	
Степень защиты	IP44		

ВП 63А/4 (034)



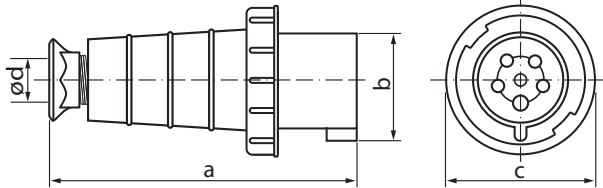
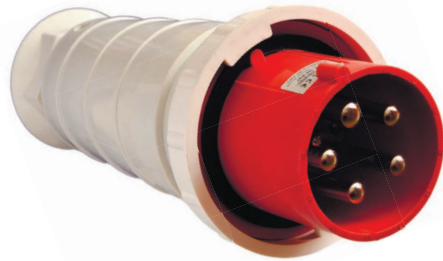
ВП 125А/4 (044)



Модель	ВП 63А/4 (034)	ВП 125А/4 (044)	
Положение защитного контакта	6h		
Номинальный ток, A	63	125	
Номинальное напряжение, B	380-415		
Частота, Гц	50		
Количество полюсов	3P+PE		
Габаритные размеры, мм	a	231.5	293
	b	75	87
	c	110	125
	ød	16-38	30-50
Площадь поперечного сечения используемого кабеля, мм²	6-16	16-50	
Степень защиты	IP67		

ВП 63А/5 (035)

ВП 125А/5 (045)

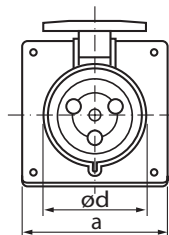
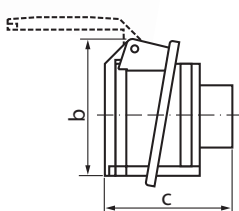


Модель	ВП 63А/5 (035)	ВП 125А/5 (045)	
Положение защитного контакта	6h		
Номинальный ток, A	63	125	
Номинальное напряжение, B	380-415		
Частота, Гц	50		
Количество полюсов	3P+PE+N		
Габаритные размеры, мм	a	232	293
	b	75	87
	c	110	125
	ød	16-38	30-50
Площадь поперечного сечения используемого кабеля, мм ²	6-16	16-50	
Степень защиты	IP67		

Гнезда врезные

ГВ 16А/3 (413)

ГВ 32А/3 (423)

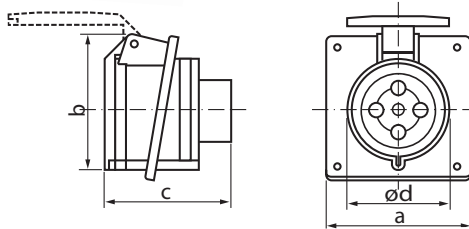


Модель	ГВ 16А/3 (413)	ГВ 32А/3 (423)	
Положение защитного контакта	6h		
Номинальный ток, A	16	32	
Номинальное напряжение, B	220-250		
Частота, Гц	50		
Количество полюсов	2P+PE		
Габаритные размеры, мм	a	63	81
	b	73	98
	c	60	70
	ød	51	65
Площадь поперечного сечения используемого кабеля, мм²	1-2,5	2,5-6	
Степень защиты	IP44		

ГВ 16А/4 (414)



ГВ 32А/4 (424)

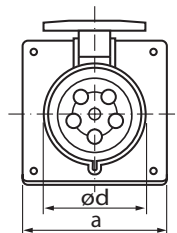
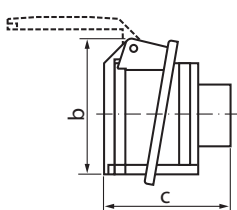


Модель	ГВ 16А/4 (414)	ГВ 32А/4 (424)	
Положение защитного контакта	6h		
Номинальный ток, А	16	32	
Номинальное напряжение, В	380-415		
Частота, Гц	50		
Количество полюсов	3P+PE		
Габаритные размеры, мм	a	76	80
	b	85	97
	c	70	85
	ød	57	65
Площадь поперечного сечения используемого кабеля, мм²	1-2,5	2,5-6	
Степень защиты	IP44		

ГВ 16А/5 (415)



ГВ 32А/5 (425)



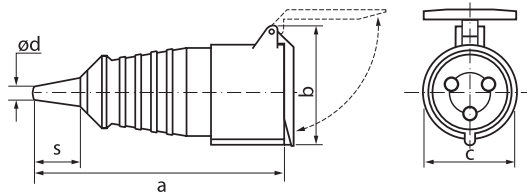
Модель	ГВ 16А/5 (415)	ГВ 32А/5 (425)	
Положение защитного контакта	6h		
Номинальный ток, А	16	32	
Номинальное напряжение, В	380-415		
Частота, Гц	50		
Количество полюсов	3P+N+PE		
Габаритные размеры, мм	a	76	83
	b	93	93
	c	60	73
	ød	65	71
Площадь поперечного сечения используемого кабеля, мм ²	1-2,5	2,5-6	
Степень защиты	IP44		

Гнезда переносные

ГП 16А/3 (213)



ГП 32А/3 (223)

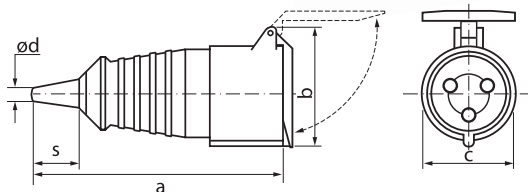


Модель	ГП 16А/3 (213)	ГП 32А/3 (223)	
Положение защитного контакта	6h		
Номинальный ток, А	16	32	
Номинальное напряжение, В	220-250		
Частота, Гц	50		
Количество полюсов	2Р+РЕ		
Габаритные размеры, мм	a	146	183
	b	71	89
	c	52	64
	$\varnothing d$	8	9
	s	30	45
Площадь поперечного сечения используемого кабеля, мм ²	1-2,5	2,5-6	
Степень защиты	IP44		

ГП 16А/4 (214)



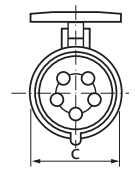
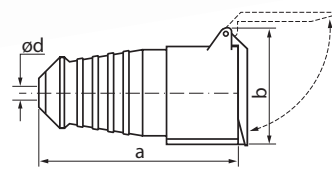
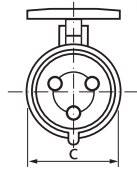
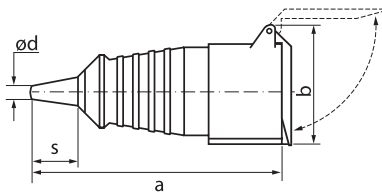
ГП 32А/4 (224)



Модель	ГП 16А/4 (214)	ГП 32А/4 (224)	
Положение защитного контакта	6h		
Номинальный ток, A	16	32	
Номинальное напряжение, B	380-415		
Частота, Гц	50		
Количество полюсов	3P+PE		
Габаритные размеры, мм	a	146	183
	b	75	88
	c	56	64
	ød	8	9
	s	30	45
Площадь поперечного сечения используемого кабеля, мм²	1-2,5	2,5-6	
Степень защиты	IP44		

ГП 16А/5 (215)

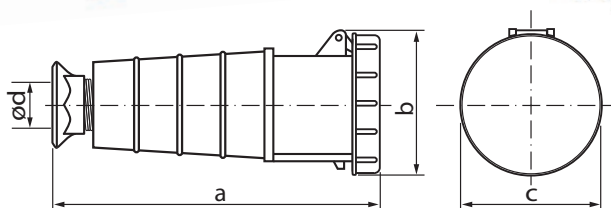
ГП 32А/5 (225)



Модель	ГП 16А/5 (215)	ГП 32А/5 (225)	
Положение защитного контакта	6h		
Номинальный ток, A	16	32	
Номинальное напряжение, B	380-415		
Частота, Гц	50		
Количество полюсов	3P+N+PE		
Габаритные размеры, мм	a	173	154
	b	88	100
	c	64	71
	ød	9	8
	s	45	-
Площадь поперечного сечения используемого кабеля, мм ²	1-2,5	2,5-6	
Степень защиты	IP44		

ГП 63А/4 (234)

ГП 125А/4 (244)

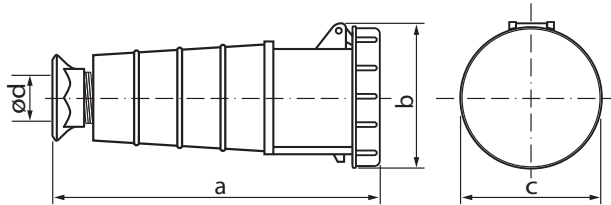


Модель		ГП 63А/4 (234)	ГП 125А/4 (244)
Положение защитного контакта		6h	
Номинальный ток, A		63	125
Номинальное напряжение, B		380-415	
Частота, Гц		50	
Количество полюсов		3P+PE	
Габаритные размеры, мм	a	240	300
	b	118	128
	c	108	120
	ød	16-38	30-50
Площадь поперечного сечения используемого кабеля, мм²		6-16	16-50
Степень защиты		IP67	

ГП 63А/5 (235)



ГП 125А/5 (245)

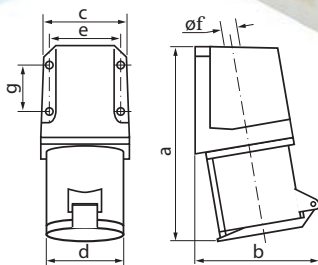


Модель	ГП 63А/5 (235)	ГП 125А/5 (245)	
Положение защитного контакта	6h		
Номинальный ток, A	63	125	
Номинальное напряжение, B	380-415		
Частота, Гц	50		
Количество полюсов	3P+PE+N		
Габаритные размеры, мм	a	240	300
	b	118	128
	c	108	120
	ød	16-38	30-50
Площадь поперечного сечения используемого кабеля, мм ²	6-16	16-50	
Степень защиты	IP67		

Гнезда стационарные

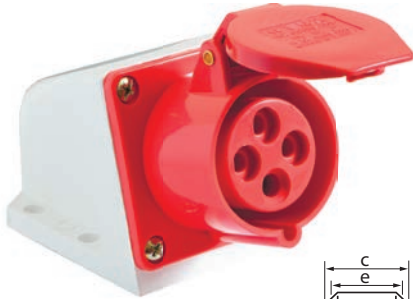
ГС 16А/3 (113)

ГС 32А/3 (123)

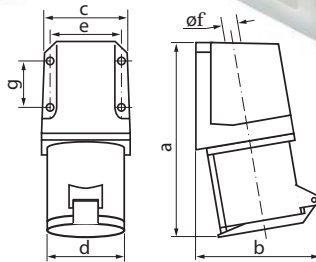


Модель	ГС 16А/3 (113)	ГС 32А/3 (123)	
Положение защитного контакта	6h		
Номинальный ток, A	16	32	
Номинальное напряжение, B	220-250		
Частота, Гц	50		
Количество полюсов	2P+PE		
Габаритные размеры, мм	a	128	142
	b	87	97
	c	71	71
	d	52	65
	e	59	59
	g	33	33
	$\varnothing f$	7	7
Площадь поперечного сечения используемого кабеля, мм ²	1-2,5	2,5-6	
Степень защиты	IP44		

ГС 16А/4 (114)



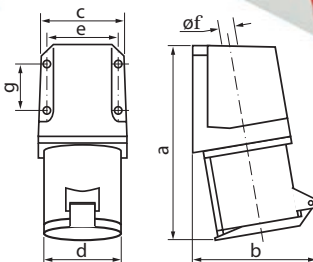
ГС 32А/4 (124)



Модель	ГС 16А/4 (114)	ГС 32А/4 (124)	
Положение защитного контакта	6h		
Номинальный ток, A	16	32	
Номинальное напряжение, B	380-415		
Частота, Гц	50		
Количество полюсов	3P+PE		
Габаритные размеры, мм	a	132	142
	b	91	97
	c	71	71
	d	56	65
	e	59	59
	g	33	33
	øf	7	7
Площадь поперечного сечения используемого кабеля, мм²	1-2,5	2,5-6	
Степень защиты	IP44		

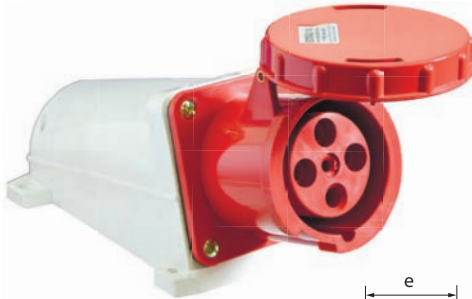
ГС 16А/5 (115)

ГС 32А/5 (125)

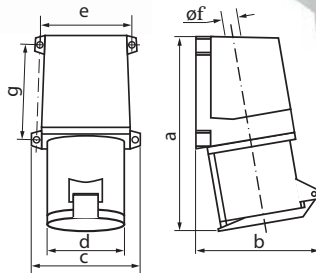
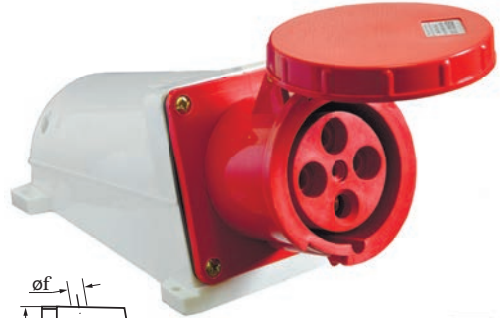


Модель	ГС 16А/5 (115)	ГС 32А/5 (125)	
Положение защитного контакта	6h		
Номинальный ток, A	16	32	
Номинальное напряжение, B	380-415		
Частота, Гц	50		
Количество полюсов	3P+N+PE		
Габаритные размеры, мм	a	130	142
	b	96	104
	c	71	71
	d	63	70
	e	59	59
	g	33	33
	øf	7	7
Площадь поперечного сечения используемого кабеля, мм²	1-2,5	2,5-6	
Степень защиты	IP44		

ГС 63А/4 (134)



ГС 125А/4 (144)

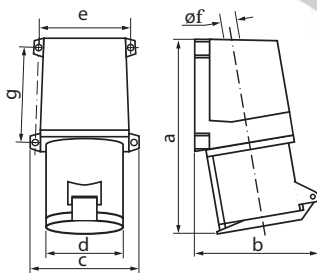


Модель	ГС 63А/4 (134)	ГС 125А/4 (144)	
Положение защитного контакта	6h		
Номинальный ток, A	63	125	
Номинальное напряжение, B	380-415		
Частота, Гц	50		
Количество полюсов	3P+PE		
Габаритные размеры, мм	a	275	300
	b	136	152
	c	123	143
	d	80	92
	e	112	132
	g	163	188
	øf	26	33
Площадь поперечного сечения используемого кабеля, мм²	6-25	25-70	
Степень защиты	IP67		

ГС 63А/5 (135)



ГС 125А/5 (145)



Модель	ГС 63А/5 (135)	ГС 125А/5 (145)	
Положение защитного контакта	6h		
Номинальный ток, А	63	125	
Номинальное напряжение, В	380-415		
Частота, Гц	50		
Количество полюсов	3P+N+PE		
Габаритные размеры, мм	a	275	300
	b	136	152
	c	123	143
	d	80	92
	e	112	132
	g	163	188
	$\varnothing f$	26	33
Площадь поперечного сечения используемого кабеля, мм ²	6-25	25-70	
Степень защиты	IP67		

Силовые разъемы типа «Schuko»

«Schuko» (произносится «Шу́ко») — разговорное название системы силовых вилок и гнезд для переменного тока, официально определённой в стандарте CEE 7/4 или известной неофициально как «Тип F».

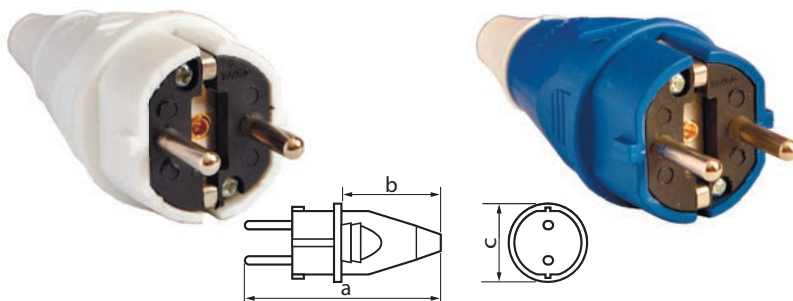
«Schuko» — это сокращение от немецкого термина Schutzkontakt (Шу́тцконтáкт, дословно: «защитный контакт»), что просто указывает на то, что вилка и гнездо снабжены контактами защитного заземления (в виде скоб, а не штырей). Разъёмы Schuko обычно используются в цепях на 230 В, 50 Гц, для токов силой до 16 А.

Система Schuko появилась в Германии и берёт своё начало от патента DE 370538, выданного в 1926 году Альберту Бюттнеру, баварскому производителю электроустановочных изделий. Система используется в более чем 40 странах, включая большую часть континентальной Европы.

Вилки переносные

ВП 16А/2 (012) Белая

ВП 16А/2 (012) Синяя

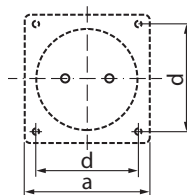
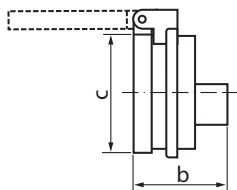


Модель	ВП 16А/2 (012)	
Положение защитного контакта	6h	
Номинальный ток, А	16	
Номинальное напряжение, В	220-250	
Частота, Гц	50	
Количество полюсов	2P+PE	
Габаритные размеры, мм	a	97
	b	57
	c	41
Площадь поперечного сечения используемого кабеля, мм²	1-2,5	
Степень защиты	IP44	

Гнезда врезные

ГВ 16А/2 (312) белое

ГВ 16А/2 (312) синее

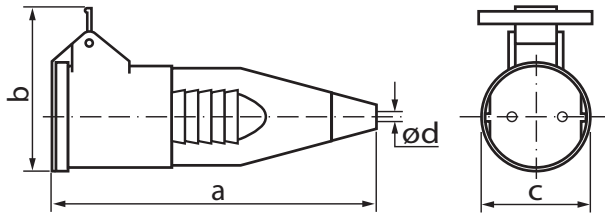


Модель	ГВ 16А/2 (312)	
Положение защитного контакта	6h	
Номинальный ток, A	16	
Номинальное напряжение, B	220-250	
Частота, Гц	50	
Количество полюсов	2P+PE	
Габаритные размеры, мм	a	51
	b	38
	c	44
	d	38
Площадь поперечного сечения используемого кабеля, мм²	1-2,5	
Степень защиты	IP44	

Гнезда переносные

ГП 16А/2 (212) белое

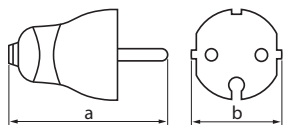
ГП 16А/2 (212) синее



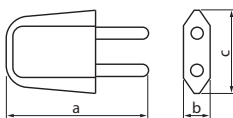
Модель	ГП 16А/2 (212)	
Положение защитного контакта	6h	
Номинальный ток, A	16	
Номинальное напряжение, B	220-250	
Частота, Гц	50	
Количество полюсов	2P+PE	
Габаритные размеры, мм	a	124
	b	72
	c	46
	ød	6
Площадь поперечного сечения используемого кабеля, мм²	1-2,5	
Степень защиты	IP44	

Разъёмы бытовые

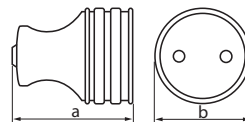
РП 8531



РП 8534



РП 8529



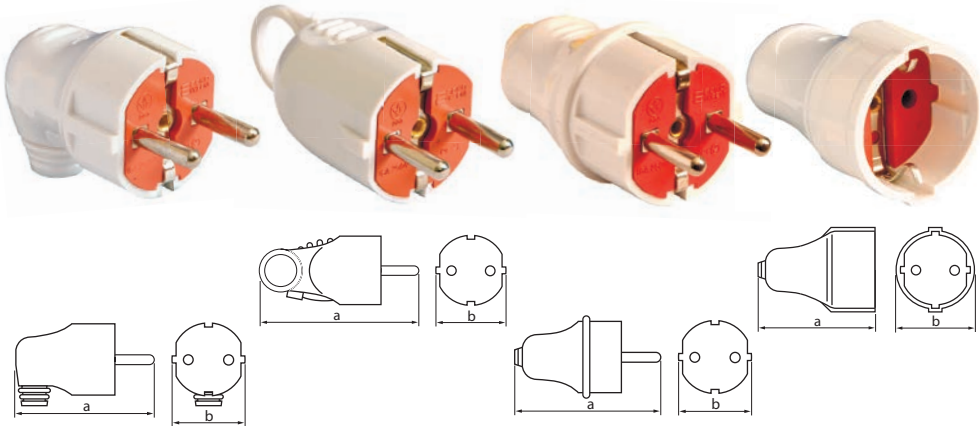
Модель	РП 8531	РП 8534	РП 8529	
Номинальный ток, A	10			
Номинальное напряжение, B	220-250			
Частота, Гц	50			
Количество полюсов	2P			
Габаритные размеры, мм	a	61	55	54
	b	37	15	44
	c	—	36	—
Площадь поперечного сечения используемого кабеля, мм ²	1-2,5			
Степень защиты	IP20			

РП 8526

РП 8532

РП 8533

РП 8530



Модель	РП 8526	РП 8532	РП 8533	РП 8530	
Номинальный ток, A	16				
Номинальное напряжение, B	220-250				
Частота, Гц	50				
Количество полюсов	2P+PE				
Габаритные размеры, мм	a	69	154	81	72
	b	37	388	37	47
Площадь поперечного сечения используемого кабеля, мм²	1-2,5				
Степень защиты	IP20				

Продукцию Украинской электротехнической Корпорации АСКО-УКРЕМ в г. Киеве и Киевской области, можно приобрести:

<i>ELEKTRIKA.ua</i> Интернет-магазин г. Вишневоє, ул.Черновола, 11 (044) 500-20-00	<i>Грибовский, СПД</i> г. Борисполь, ул. К.Шлях, 27 (097) 881-51-24 <i>Зарецкий, ЧП</i> (Магазин «Электротовары») ул. Пост-Вольнская, 5 (044) 455-35-78	<i>Латев, ЧП</i> ул. Кирилловская, 1 (044) 246-15-87 (097) 278-27-81 ул. Салютная, рынок «Нивки» место 2-3 (067) 966-82-77	<i>Столичная</i> Энергетическая Компания ул. Северо-Сырещая, 1-3, оф. 3 (044) 200-93-80 Сучок Н. Е., пгт. Калиновка, ул. Железнодорожная, 44, (04571) 417-20	<i>Электрик Системс</i> ул. Дружковская, 10 (044) 500-11-35
<i>Альцест</i> с. Петропавловская Борщовка, ул. Петропавловская, 4 (044) 371-40-20 (044) 371-40-22	<i>Зволейко, ЧП</i> ул. Ревуцкого, 40 (067) 272-48-50	<i>Лина</i> пр. Московский, 23, оф. 200 (044) 426-70-55 (044) 451-45-35	Сучок П. А., ЧП г. Васильков, ул. Владимирская, 37 (04571) 237-24	<i>Электро-Світ</i> ул. Черноморская, 7 (044) 531-34-74 (044) 225-02-81
<i>Анжио</i> г. Бровары, ул. Кутузова, 125 (04594) 555-94 г. Киев ул. Героев Обороны, 8 (044) 267-89-00 (044) 526-61-85 ул. Бориспольская, 17в (044) 566-83-01 (044) 566-78-22 ул. Вискозная, 3 (044) 536-90-10 с. Белогородка ул. Ленина, 159 (044) 451-56-87 (044) 585-06-28 с. Хотов ул. Шевченко, 114 (044) 451-50-68	<i>Здоренко, ЧП</i> г. Боярка, ул. Белогородская, 23в (04598) 470-37 <i>Иванюк ЧП</i> ул. Ушинского, 4 (067) 900-13-37	<i>Мазела М.А., ЧП</i> г. Вышгород, ул. Грушевского, 6 (04596) 230-50	Сучок П. А., ЧП г. Васильков, ул. Владимирская, 37 (04571) 237-24	<i>Электромиллекс</i> ул. Хаюки, 18/14 (044) 419-25-08 (044) 531-39-45
<i>Аншта и К, Аэротехсоюз</i> (Магазин «Электротовары») пр-т Воздухофлотский, 14/17 (044) 249-65-65 (044) 499-63-27	<i>Импульс ВМ-Украина</i> ул. Сырещая, 5 (044) 379-22-22	<i>Мазурук, ЧП</i> ул. Зодчих, 56-а (097) 354-26-44	<i>Сфералайн ЛТД</i> пр. Победы, 67, корп 83 (044) 205-37-85	<i>Электромиллект ЛТД</i> ул. Автозаводская, 2 (044) 586-20-90 (53)
<i>Бернацкий В. Н.</i> г. Бровары, ул. Киевская, 310 (04594) 649-93	<i>Интеррезерв</i> пр-т Воздухофлотский, 66 (044) 361-59-98, (044) 499-03-63	<i>Майком, ООО</i> ул. А. Крамского, 27 а (044) 383-89-60 (067) 231-6482 (050) 728-8938 (093) 167-02-90	<i>ТД КАБЕЛЬ ПЛЮС</i> ул. 628-11-71 (050) 628-37-46	<i>Электро Кранныя</i> бул. И. Лепсе, 8 (044) 455-47-78 (044) 455-47-69
<i>Бондаренко, ЧП</i> ул. Ш.Алейхема, 2	<i>Кабанчик</i> (Магазин «СТРУМОК») пр. Науки, 17/15 (044) 531-97-61, (044) 527-99-11	<i>Маймон, ООО</i> ул. А. Крамского, 27 а (044) 383-89-60 (067) 231-6482 (050) 728-8938 (093) 167-02-90	<i>Технотон Энерго</i> ул. Маниторовская, 1 а (044) 502-88-00	<i>Электросервис, ПКОФ</i> ул. Салютная, 38/2 (044) 501-37-45 (044) 537-35-67
<i>Боробыня, ЧП (Магазин «Электротовары»)</i> ул. Смилянская, 15 (044) 245-89-16, (067) 404-98-10 (067) 749-54-00	<i>Кабель-Инвест (Магазин «КПД»)</i> ул. Тулузы, 36, (044) 405-84-83	<i>Нова ИПК</i> ул. Кирилловская, 62 (044) 463-65-18 (19)	<i>Техалектотрейд</i> ул. Сосоеры, 6 (044) 206-45-80, 292-30-78	<i>Электротех</i> г. Беляя Церковь, пер. Строительный, 4 (04563) 918-05, 904-11
<i>ВБР-Электрик</i> ул. Демеевская, 41 (044) 259-06-66, (044) 259-09-89	<i>Карат, ЛТД</i> ул. Фрунзе, 86 (044) 531-9645	<i>НП Электро Групп</i> ул. Новаторов, 22а (044) 599-36-38	<i>Торговий Дом</i> «Азовкабель-Киев» ул. Днепровская Набережная, 19 (044) 492-00-14	<i>Электроточка</i> ул. Овручская, 21 (044) 490-23-88
<i>Ветвольт, ЧП</i> с. Софиевская Борщовка ул. Мира, 36, оф.17 (067) 393-87-46 (063) 379-06-91 с. Софиевская Борщовка ул. Песи Украинки, 11 (067) 869-50-22	<i>Киевская Кабельная Компания</i> ул. Плодовая, 1 (044) 500-72-26	<i>НСК Прометей</i> ул. Институтская, 28 (044) 390-78-65	<i>Торговий Дом</i> «Буделектромкабель» Б-р И.Лепсе, 8 (044) 251-21-45, 454-13-11	<i>Элпром (Магазин «Струмок»)</i> ул. Краснова, 17 (044) 424-63-43
<i>Вирма-Электросвіт</i> ул. Освободителей, 1 (044) 542-76-76	<i>Кал-Электро</i> ул. Выборгская, 38/19 (044) 501-92-52, (044) 502-22-89	<i>Орион</i> ул. О.Телиги, 27 (044) 440-32-33	<i>УкрЭнерго-Альянс</i> (044) 536-08-50	<i>Энерго, ВКП</i> ул. Красногвардейская, 5 (044) 292-40-05 (044) 332-08-73
<i>Витокс</i> ул. Россошанская, 3 (044) 501-08-98, (044) 566-34-44	<i>Карат, ЛТД</i> ул. Фрунзе, 86 (044) 531-9645	<i>Патлай, ЧП</i> ул. Жовтневая, 77, (044) 233-33-27 (044) 237-68-61 (067) 402-67-93 (093) 976-71-02	<i>Фаза-Н, ПП</i> г. Ирпень, ул. Центральная, 14 (04597) 534-26	<i>Энергосоз ДП</i> ул. Северо-Сырещая, 1-3 (044) 205-3469
<i>Генич ЧП</i> ул. Зодчих, 55а (067) 465-52-98	<i>Карап, ЛТД</i> ул. Фрунзе, 86 (044) 531-9645	<i>Поло-Электро</i> ул. Автозаводская, 18а (044) 464-40-16 (044) 430-17-74	<i>Элегант, МПП</i> г. Борисполь, ул. Запорожская, 10 (04595) 625-20	<i>Эстан</i> бул. Ивана Лепсе, 8, корп. 4, оф. 309 (044) 499-91-51
<i>Гран-Ком</i> ул. Алма-Атинская, 8, оф. 307/407, (044) 573-41-02	<i>Комп-Электро</i> ул. Бальзага, 4 оф. 145.6 (044) 547-73-33, (044) 502-86-43	<i>Приходько ФОП</i> г. Фастов, ул. Интернационалистов, 7 (04565) 543-79	<i>Элбест (Магазин «Электромержа»)</i> пр. 40-летия Октября, 106/2 (044) 258-48-48 (044) 258-57-57 (044) 258-64-64	<i>Южновец ЧП</i> Б-р Копыцова, 12 (096) 315-21-97
	<i>Компания «Провит ЛТД»</i> ул. Машиностроительная, 42 (044) 351-11-21, (044) 228-13-93	<i>Промкабель-Электрика</i> ул. Пшеничная, 8 (044) 206-77-88	<i>Электрен (Магазин «Струмок»)</i> пр. Воссоединения, 14 (044) 501-43-02 (044) 501-43-01	
	<i>Контакт-Электро</i> (Магазин «Электрик») ул. Межигорская, 28 (044) 467-68-93 (044) 467-51-60	<i>Промтехгрупп</i> ул. Мельниченко, 16 (044) 500-82-76		
	<i>Куник ЧП</i> ул. Курбаса, 46 (050) 958-41-51 (050) 551-11-10	<i>Салацкий, ЧП</i> г. Обухов ул. Киевская 113/2 (04572) 727-05		
	<i>ЛАЙТ КРАФТ, ООО</i> ул. Е.Свертюка, 49 (044) 541-14-52 (044) 541-14-25	<i>Сити Электрика</i> ул. Азербайджанская, 86 (044) 292-15-43 (044) 360-83-53		
	<i>Лайфсвіт Люкс</i> ул. Кирилловская, 1 (044) 499-91-51	<i>Скоробогатько, ЧП</i> г. Васильков, ул. Владимирская, 42а (096) 359-54-14		

Отдел прямых продаж по Киеву и Киевской области: г. Киев, ул. Пироговский путь, 135
тел./факс (004) 501-97-10, 503-31-70 www.acko.ua e-mail: info@acko.ua
МЫ СОЗДАНЫ ДЛЯ ВАС!

Продукцию Украинской электротехнической Корпорации АСКО-УКРЕМ в регионах Украины можно приобрести:

<p>Винница и обл. <i>Промавтомашика-Винница</i> (0432) 56-12-20 (0432) 57-98-99</p> <p><i>Электроресурс</i> (0432) 55-06-80 (0432) 55-06-90</p> <p>Волынская обл. <i>Ярошук, ЧП</i> (03342) 357-52 (050) 523-79-64 (098) 102-73-35</p> <p><i>ТД ВО-Электрик</i> (099) 030-77-75</p> <p><i>Электро-Простор</i> (050) 535-37-36 (067) 384-24-07 (0362) 45-07-57 (097) 827-83-44</p> <p>Днепропетровск и обл. <i>ДСК-СВЕТ</i> (056) 378-30-33 (067) 316-50-70</p> <p><i>Электро-Днепр</i> (056) 373-11-10 (0562) 36-06-08</p> <p><i>Платинум</i> (056) 379-10-85 (056) 790-38-77</p> <p><i>Электрошмпульс</i> г. Кривой Рог (0564) 71-55-05 (0564) 71-75-25</p> <p><i>Электробуд</i> г. Павлоград (0563) 20-95-60 (0563) 20-94-18</p> <p>Донецкая обл. <i>Крамэлектро</i> г. Краматорск (06264) 184-09 (067) 120-52-60</p> <p>г. Мариуполь (066) 345-64-74</p> <p><i>ЦСТ</i> (050) 471-27-77</p> <p><i>Мастак</i> (093) 980-72-62 (099) 056-48-65</p> <p>Житомир и обл. <i>Партнер-Дистрибуційна компанія</i> (063) 777-73-10 (098) 777-73-10</p> <p><i>Квадротех</i> (0412) 42-13-12 (0412) 55-21-83</p> <p><i>Укрэнерго-ЛТД</i> (0412) 22-87-48 (0412) 37-23-15 (050) 477-98-22</p> <p><i>Балтимор</i> (0412) 46-07-15 (067) 584-39-85</p> <p>Закарпатская обл. <i>Электрик</i> (03134) 333-43 (03134) 514-44</p> <p><i>Техэлектро</i> (0312) 61-29-43 (0312) 61-29-36</p>	<p>Запорожье и обл. <i>Промоборудование</i> (061) 289-65-52 (061) 289-65-39</p> <p><i>Торговый дом «ЭЛМАКС»</i> (061) 222-31-70 (061) 222-31-71</p> <p><i>Аллан</i> (0612) 13-34-97 (0612) 13-34-57</p> <p><i>Мастер- А</i> <i>Кабельщик</i> (0612) 13-33-56 (0612) 13-03-82</p> <p><i>Поляков, ЧП</i> (0612) 65-52-82 (050) 341-83-93</p> <p><i>Чувапов, ЧП</i> (0612) 63-32-78 (050) 731-68-87</p> <p>Ивано-Франковск и обл. <i>ЛЭП</i> (0352) 42-65-37 (0352) 29-68-41</p> <p><i>Торговая сеть «Электромастер»</i> (067) 341-47-84</p> <p><i>Электрик</i> г. Коломия (03134) 333-43 (03134) 514-44</p> <p><i>Компания Вольтар, ООО</i> (0342) 705-200 (0342) 705-400</p> <p><i>Копачевский Р.М.</i> (0342) 54-03-02</p> <p>Кировоград и обл. <i>Ярис-Электротех</i> (067) 626-26-67 (050) 304-80-68 (067) 112-86-25</p> <p><i>Электро-Актив</i> (050) 482-22-03 (0522) 27-01-37</p> <p><i>Аттис</i> (0522) 33-77-25 (067) 771-36-51</p> <p>Крымская АР <i>Максутов Р.С., ЧП</i> г. Симферополь +79788553992</p> <p><i>Городиский, ЧП</i> (06551) 929-45</p> <p>Луганская обл. <i>Купрум Групп</i> г.Северодонецк (050) 644-67-01 (050) 531-01-72</p> <p>Львов и обл. <i>Торговая сеть «Электромастер»</i> (032) 239-51-11 (032) 239-55-11</p> <p><i>Веб-Технологии, ЧП</i> (032) 247-70-70 (067) 370-46-99</p> <p><i>Унитех</i> (032) 294-98-41</p> <p><i>Зорелит, ЧП</i> (067) 304-48-50</p>	<p>Николаев и обл. <i>Данильченко А.А., ЧП</i> (051) 223-63-57 (067) 510-17-67</p> <p><i>Эльф</i> г. Первомайск (093) 742-54-46 (099) 517-47-05</p> <p><i>Южный регион</i> (0512) 37-54-14 (0512) 67-02-15</p> <p><i>Николаев-Электро</i> (0512) 47-64-51 (0512) 47-39-61</p> <p>Одесса и обл. <i>Демэлектро</i> (048) 716-40-70 (067) 512-49-16</p> <p><i>Годненко А.Г</i> (048) 624-03-71 (050) 392-77-32</p> <p><i>ЗОЛОТАЯ ФАЗА</i> г. Измаил (04841) 612-94 (063) 679-10-00 (067) 928-15-57</p> <p><i>Линия М</i> (048) 728-11-62 (048) 728-11-61</p> <p><i>Тумэн</i> (098) 452-74-93 (048) 746-87-81 (048) 746-85-14</p> <p>Полтава и обл. <i>Ярис-Электротех</i> (0532) 61-21-37 (0532) 61-21-38</p> <p>Ровно и обл. <i>Электро-Простор</i> (050) 535-37-36 (067) 384-24-07 (0362) 45-07-57</p> <p><i>Бельсим-Электро</i> (0362) 64-08-04 (0362) 64-08-03</p> <p>Сумы и обл. <i>Амадеус</i> (0542) 61-90-50 (050) 307-75-35 (067) 540-66-19</p> <p><i>Потенциал</i> (0542) 65-69-50 (0542) 65-69-49</p> <p>Тернополь и обл. <i>ЛЕП</i> (0352) 47-68-68 (0352) 47-68-69 (098) 846-68-34</p> <p>Харьков и обл. <i>ЕТЕМ</i> (057) 738-75-87 (057) 738-75-77</p> <p><i>Евротехэлектро-монтаж</i> (057) 764-63-22 (057) 719-25-65</p> <p><i>Южкabelleсервис</i> (057) 757-47-16</p>	<p>Херсон и обл. <i>Лунин, ЧП</i> (05549) 798-99 (05549) 527-07</p> <p><i>Электромир</i> (0552) 22-53-45 (0552) 42-50-20</p> <p><i>Пивденьэлектро-кабель</i> (0552) 42-05-62</p> <p><i>Пшеничный, ЧП</i> (0552) 49-80-42 (0552) 22-45-33</p> <p><i>Электроспецпостач</i> (050) 518-22-58 (0552) 49-15-45</p> <p>Хмельницкий и обл. <i>Скорк</i> (03854) 434-46 (03854) 432-45 (067) 380-43-85</p> <p><i>Подолье-Кабель</i> (0382) 70-05-05 (0382) 70-09-19</p> <p><i>Промэлектро</i> (0382) 70-39-69 (0382) 79-14-89</p> <p>Черкассы и обл. <i>Кабельэлектро-техника</i> (0472) 66-66-18 (050) 380-97-70</p> <p><i>Виавт-Электро, ЧП</i> (096) 584-68-04</p> <p><i>Строймаркет «ЕВРОДОМ»</i> (04744) 527-68 (097) 871-58-81</p> <p><i>Поликор</i> (0472) 54-01-48 (0472) 63-78-41</p> <p>Чернигов и обл. <i>Мир света</i> (0462) 66-74-97 (067) 717-77-82</p> <p><i>Ткаченко, ЧП</i> г. Прилуки (04637) 311-15 (099) 338-66-35</p> <p>Черновцы и обл. <i>Стандийчук, ЧП</i> (050) 519-90-96</p> <p><i>ЭКО-МАКСИМУМ</i> (050) 985-32-27 (096) 571-97-57</p> <p><i>Евроэлектрика</i> (0372) 57-11-75</p>
---	--	---	---

Продажи продукции АСКО-УКРЕМ в регионах осуществляются через региональных представителей АСКО-УКРЕМ.
Корпорация АСКО-УКРЕМ заботится о вашей безопасности!



УКРАЇНЬСЬКА ЕЛЕКТРОТЕХНІЧНА КОРПОРАЦІЯ
аскоУКРЕМ

тел: (044) **500-0033**

(044) 501-9710; 501-9711

м. Київ, вул.Пирогівський шлях, 135
www.acko.ua; email: info@acko.ua

2-е издание

www.acko.ua

